



EXC SYSTEME

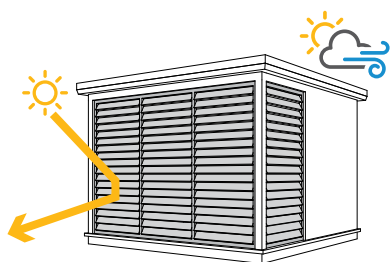
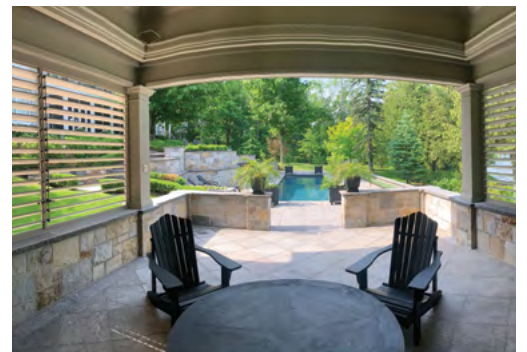
SOLUTIONS D'AMÉNAGEMENT EXTÉRIEUR

VOLETS TAMILUZ

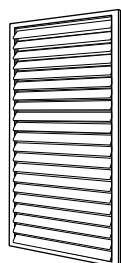
PERSIENNES EN ALUMINIUM AVEC LAMES ORIENTABLES



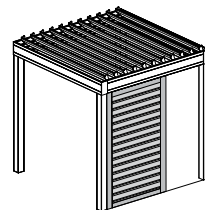
- Structure et lames 100% en aluminium
- Lames extrudées et orientables manuellement
- Protection contre le soleil, les intempéries et les regards
- Ajustement des flux lumineux
- Contrôle de la ventilation et de l'aération de l'espace
- Étanchéité contre la pluie
- Concept modulaire permettant de multiples configurations
- Grandeur maximale d'un module, 1.8 mètre de largeur par 3 mètres de hauteur (6' x 10')
- Intégration avec la pergola bioclimatique AZUR ou votre structure existante
- Design épuré et moderne



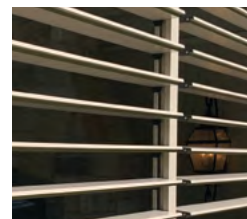
Structure existante



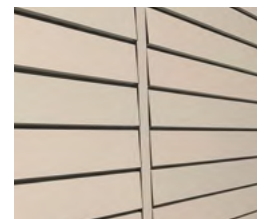
Volets Tamiluz



Pergola



Volets ouverts



Volets fermés

FONCTIONNEMENT DU SYSTÈME

Orientation des volets ajustable manuellement avec l'aide d'une poignée



Facile d'utilisation avec cinq positions de réglages permettant d'orienter les lames entre 0° et 90°

COULEUR DE VOTRE CHOIX

Couleurs personnalisées selon votre projet et possibilité de combiner des couleurs différentes pour la structure et les lames avec choix d'apparence bois : Pacane (SY7) et Noisette (SY13)



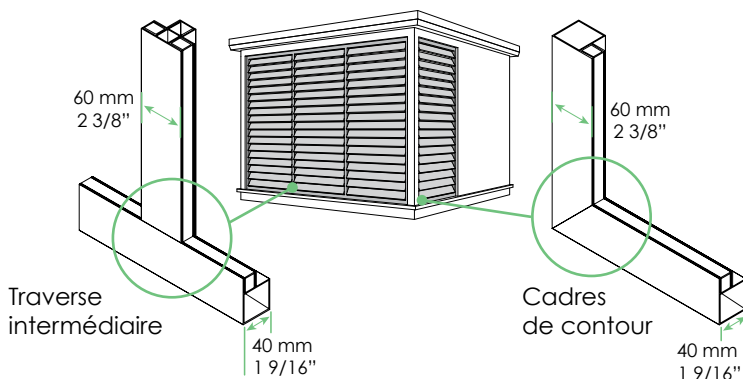
Finition 1 couleur

Finition 2 couleurs

Finition bois

SPÉCIFICATIONS

Largeur maximale d'un module : 1.8 mètre (6 pieds) sans traverse verticale
Écart des lames : variable 71 - 78 mm (2 13/16" - 3 1/8")
Poids du système : 10.5 kg/m² (23 lbs)



Ajustement de la distance entre chacune des lames permettant une finition impeccable

EXOSYSTÈME

SOLUTIONS D'AMÉNAGEMENT EXTÉRIEUR

699 rue Moeller
Granby, Qc J2G 8T8
T 450 361 0722
E info@exosysteme.com

f exosystemequebec
in exosystème
@ exosysteme
exosysteme.com